



Omorganisering av FLO

Hvordan samle forskjellige elementer til
helhetlige leveranse

Kommandør Arne Wangsholm

Sjef FLO/D/PRE-VEST





Agenda

- Bakgrunn
- Målsetting
- Status/dagens organisasjon
- Videre fremdrift/ny organisasjon
 - Deployerbar logbaser





Bakgrunn

- Nytt trusselbilde
- Manøverkonseptet
- Nettverkbasert forsvar
- Manglende midler til investering





STØTTEVIRKSOMHET

LOGISTIKK

- Siv Industri
- Næringsliv
- Tjenester

Forsyning

Vedlikehold

- Forsvarsvirksomheter

FLO

**OPERATIV
VIRKSOMHET**

FLO/D/PRE VEST





Hensikt med omstillingen

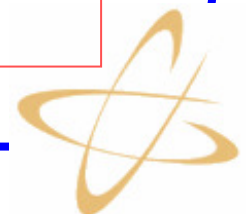
- Optimalisere FLO iht FMOs behov
 - Samordne virksomhet
 - Lokalisering etter behov/kunde
 - Kapasitet til å støtte der behov oppstår
 - Kosteffektiv/konkurransedyktig





Mål og midler

- Mål 2005
 - 2 MLD i Forsvaret (- 1 MLD FLO)
 - 5000 ÅV i ” (- 1500+ ÅV i FLO)
 - 2,5 MILL mxm i ” (- 1 MILL mxm i FLO)
- Virkemidler
 - Strukturreduksjon/utgangsdiskonering
 - Dimensjonering etter brukers behov
 - Optimalisering vha GOLF
 - Horizontal samhandel/styringskonseptet
 - Konkurranseseksponering/utsetting





Mål - organisasjon

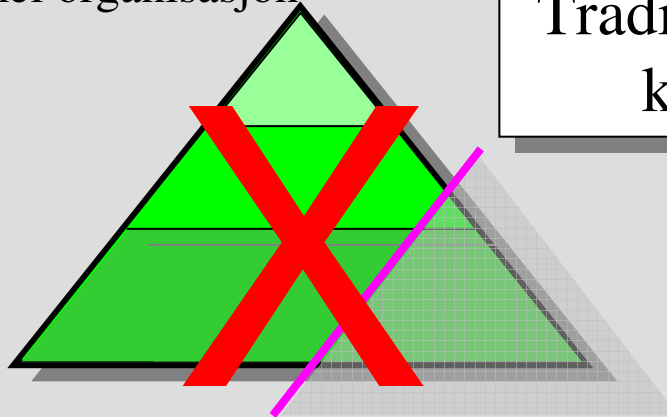
- **En effektiv samkjørt organisasjon**
- Kundefinansiert
 - Foretrukket leverandør
 - Kundefokusert
 - Konkurransedyktig
- Sette tæring etter næring
 - Penger som brukes skal tjenes
 - Ambisjonsnivå i samråd med bruker
 - Optimalt dimensjonert innenfor rammer





Omstillingsprinsipp

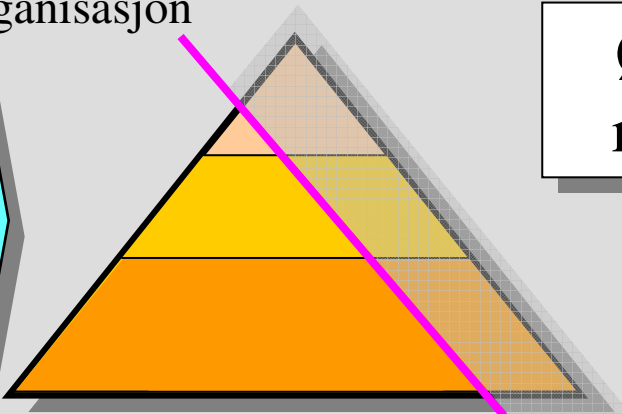
Gammel organisasjon



Tradisjonelt
kutt

Ny organisasjon

P
T
O



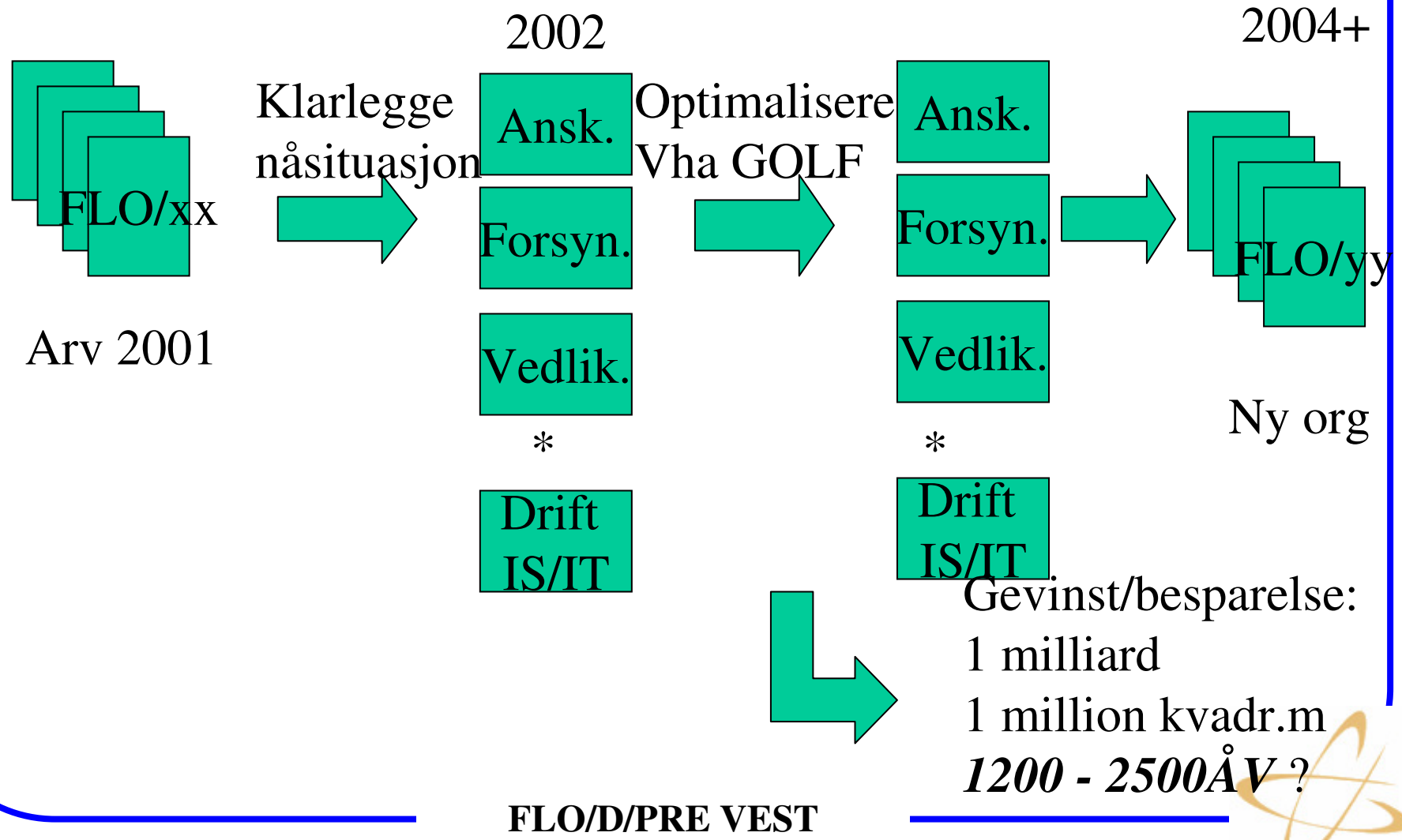
Ønsket
resultat



FLO/D/PRE VEST



Hovedtrekkene

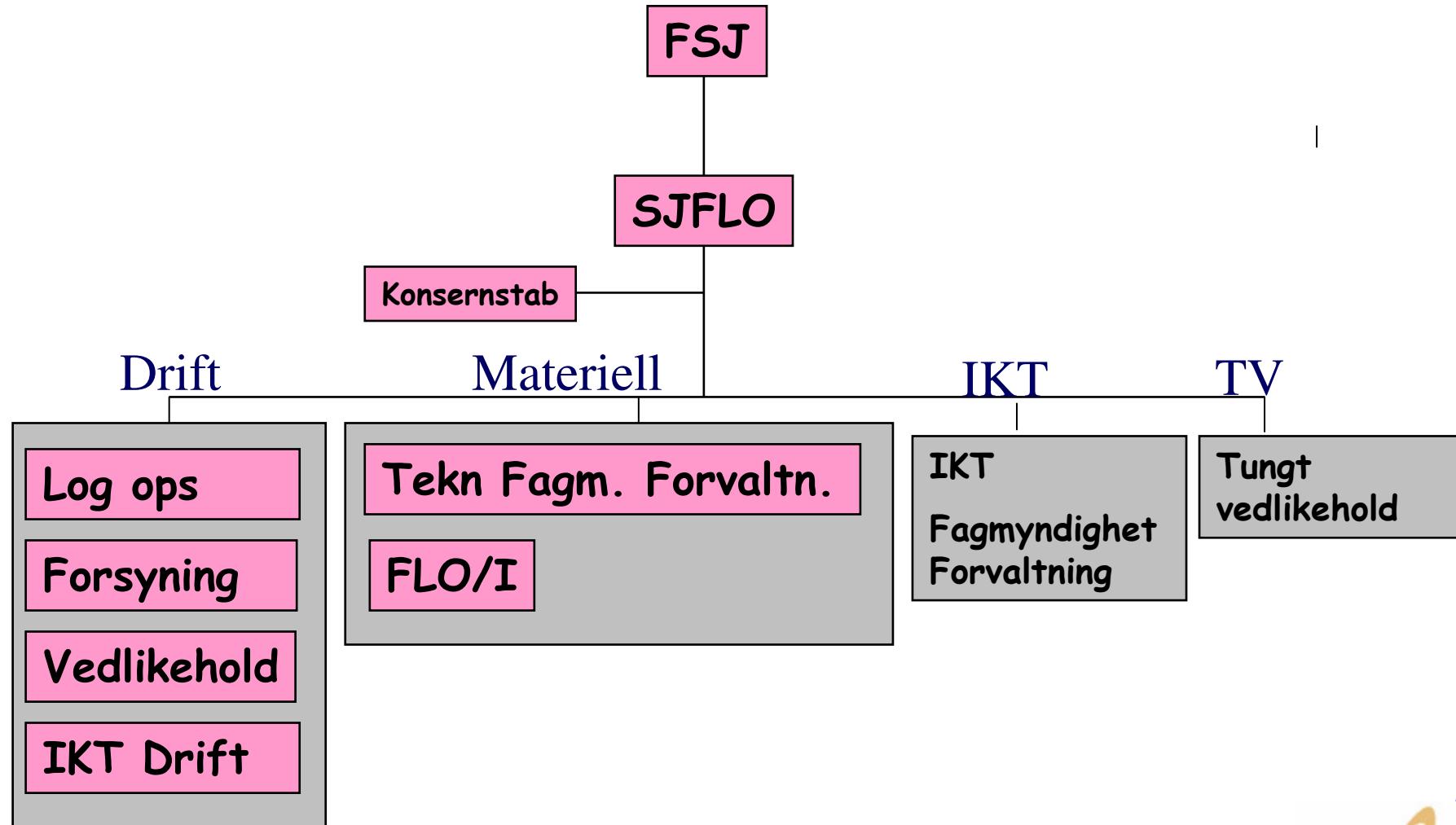


FLO/D/PRE VEST



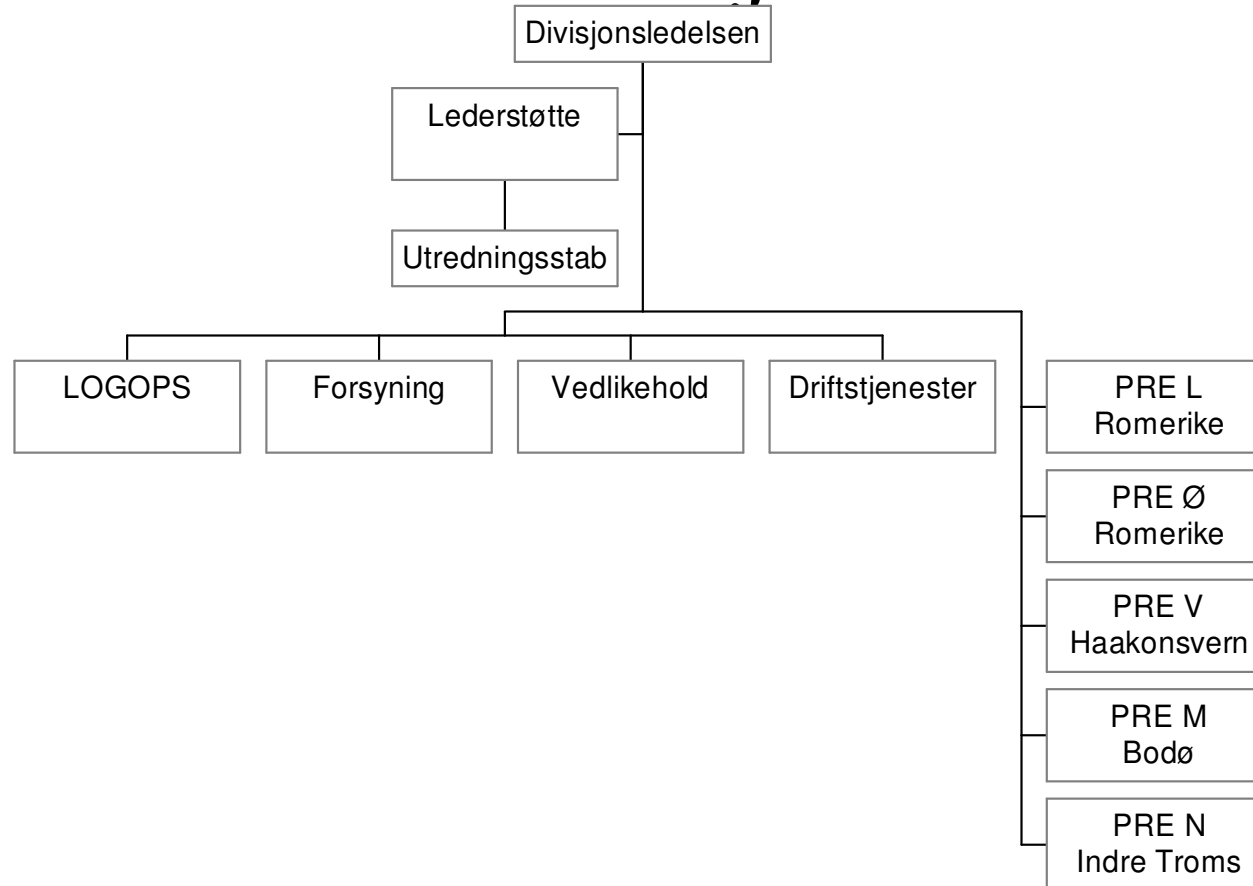


Dagens organisasjon





Driftsdivisjonen



PRE = Produksjons- og resultatenheter

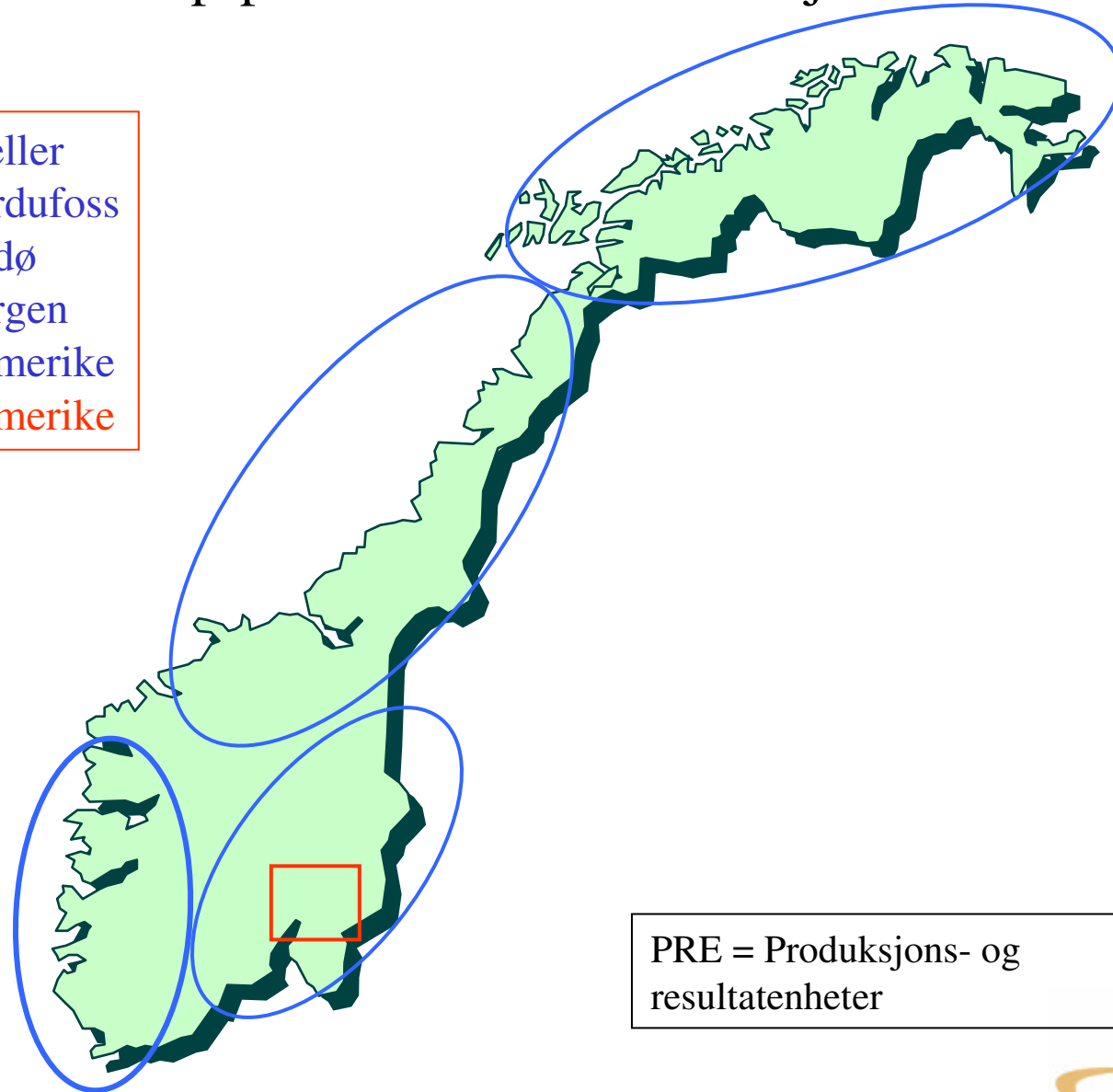
FLO/D/PRE VEST





Innspill til St.prp: PRE-ene i Driftsdivisjonen

FLO/Driftsdiv.	Kjeller
FLO/Nord-Norge	Bardufoss
FLO/Midt-Norge	Bodø
FLO/Vest-Norge	Bergen
FLO/Øst-Norge	Romerike
FLO/Landsdekk.	Romerike



PRE = Produksjons- og
resultatenheter

FLO/D/PRE VEST





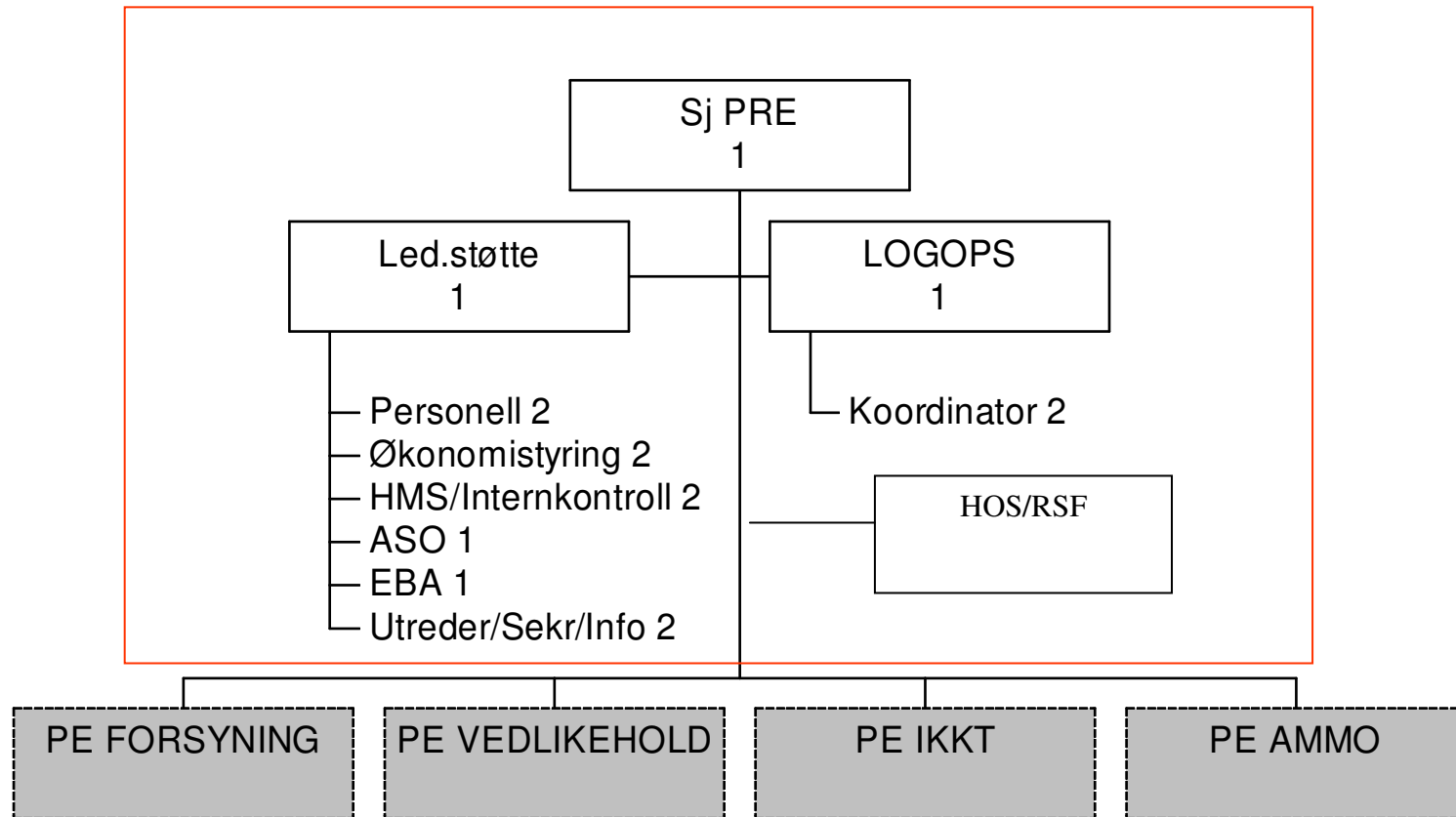
Virksomhetsbeskrivelse

- Pre V er konsentrert om tre sentrale områder
 - Bergen, Stavanger og Kristiansand
 - Voss og Lærdal er viktige satellitter innenfor PRE'en
 - Geografisk
 - HV 07, 08, 09 og 10
 - Agder, Rogaland, Hordaland og deler av Sogn og Fjordane
- To områder i ekspansjon(kunden)
 - Nytt helikopter(NH 90)
 - Sjøforsvaret innfører nytt mtrl(Fridtjof Nansen kl og Skjold kl)
- Spesiell aktivitet innen PRE V:
 - AMMO tjenesten
 - HOS Base og RSF
 - Redningshelikoptertjenesten
 - Nytt helikopter til Freg/KV; NH 90



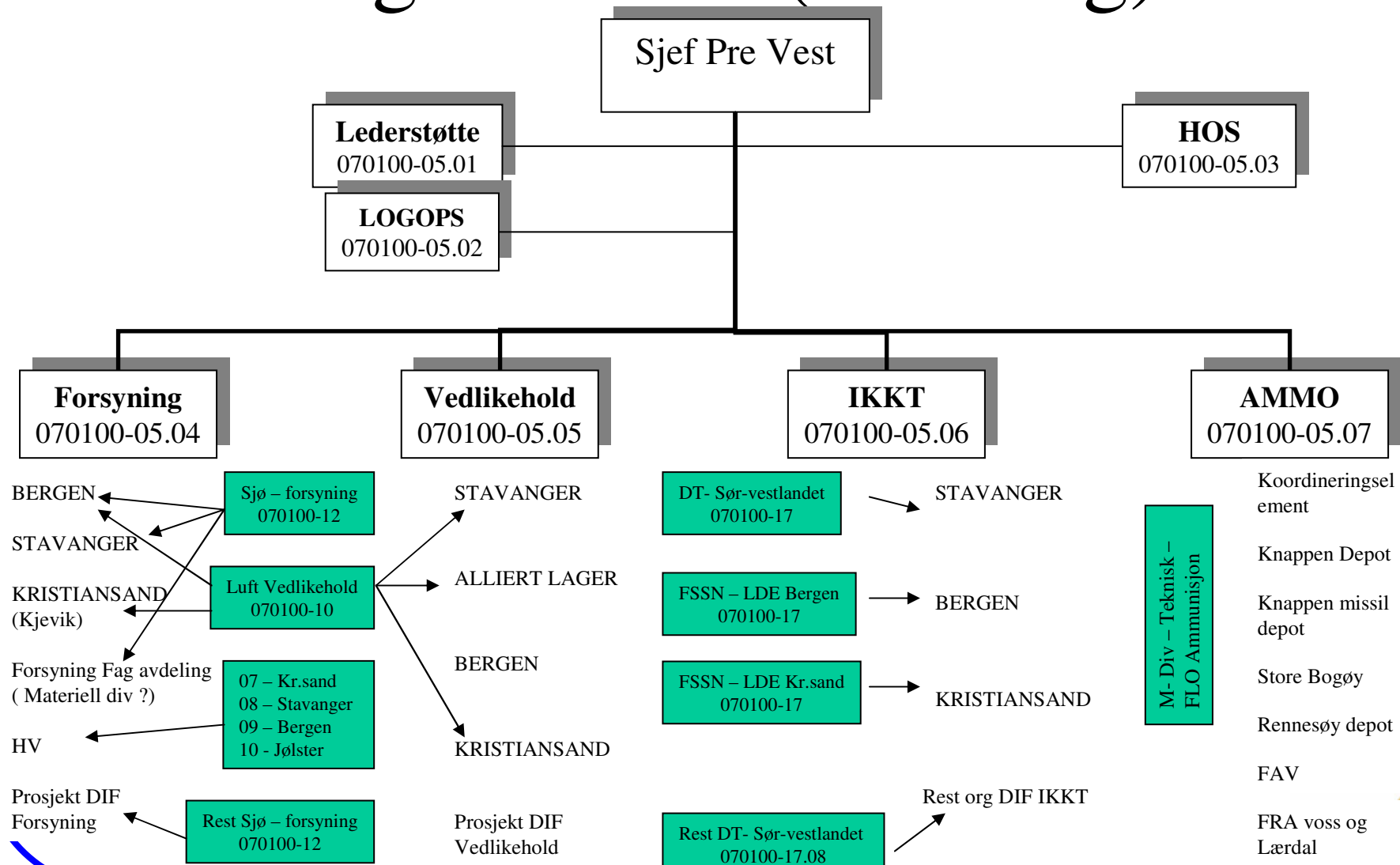


PRE V – Forhandlet organisasjon 300404





Org Pre Vest (midl org)



FLO/D/PRE VEST





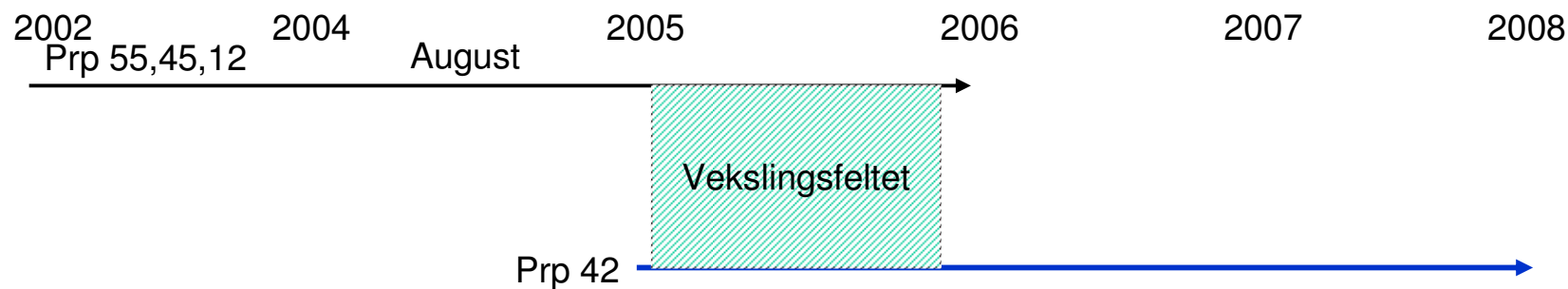
Overordnede føringer

- Ny langtidsplan er vedtatt
 - Ses i sammenheng med inneværende plan
 - IVB utgitt
 - PET # 8 til IVB, FLO omorganisering (Prop.42)
- Dagens organisasjon utarbeidet iht inneværende langtidsplan
- AGO FLO ser på ytterligere effektivisering av FLO





STATUS OG FREMDRIFT ÅV



ÅV: 7830	6431	6124	5431	5330	IVB: 4240 +RSF	
Uttak:	1399	1706				
Delta:						
ARGUS korrigeret:						
AGO: Forventet årsverksutvikling				4324 +RSF og tilsyn	4219 +RSF og tilsyn	4190 +RSF og tilsyn





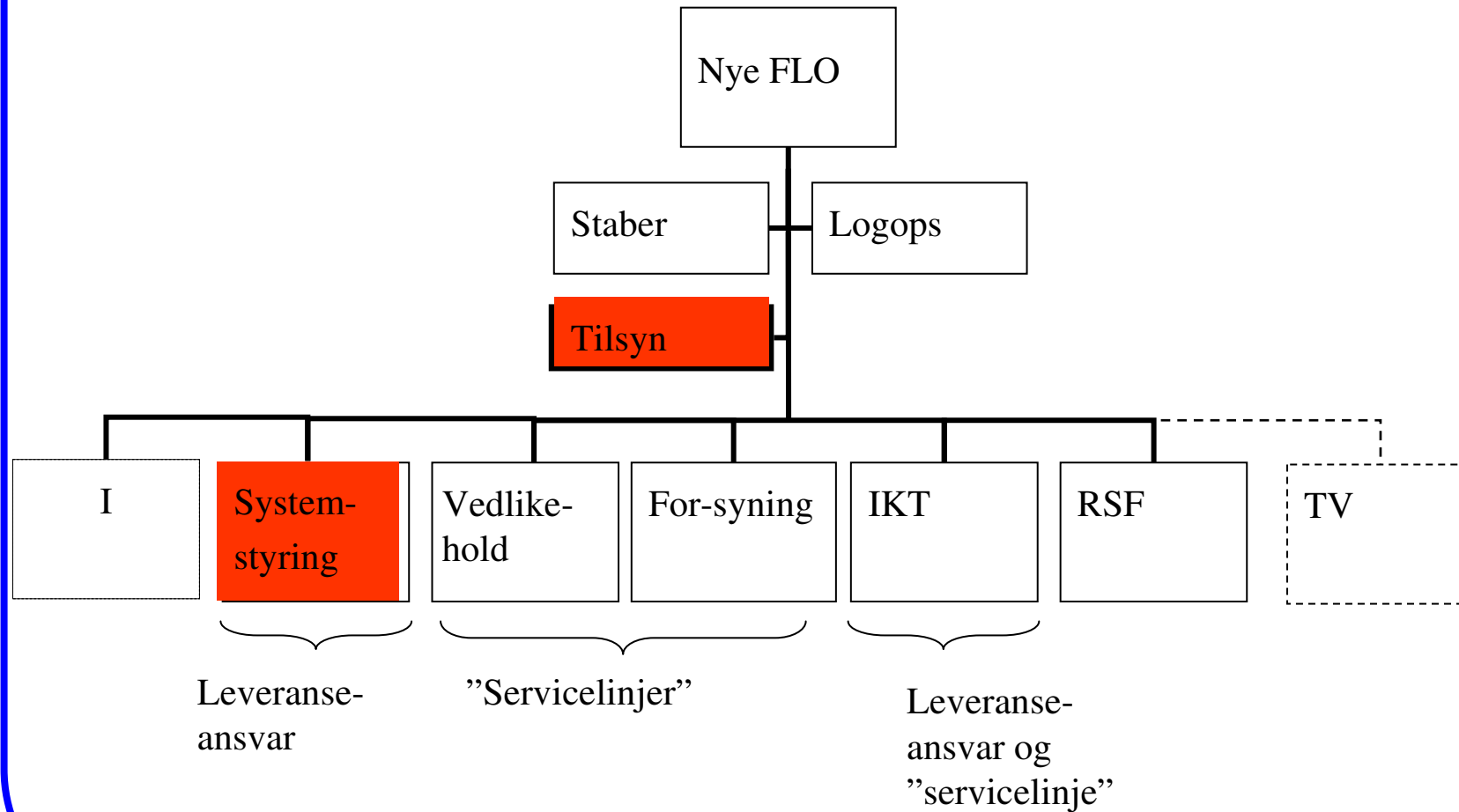
Anbefaling organisering av Nye FLO

- Nye FLO organiseres basert på følgende vurderinger
 - Fremtidig organisasjon er prosessbasert
 - Funksjonell organisering legger til rette for uttak av synergier
 - Leveranseansvar og systemansvar samles for å klargjøre ansvar og myndighet
 - Operativ ledelseelement flyttes nærmere produksjonen og regionale mellomledd fjernes på sikt gjennom å etablere åtte kjernebaser



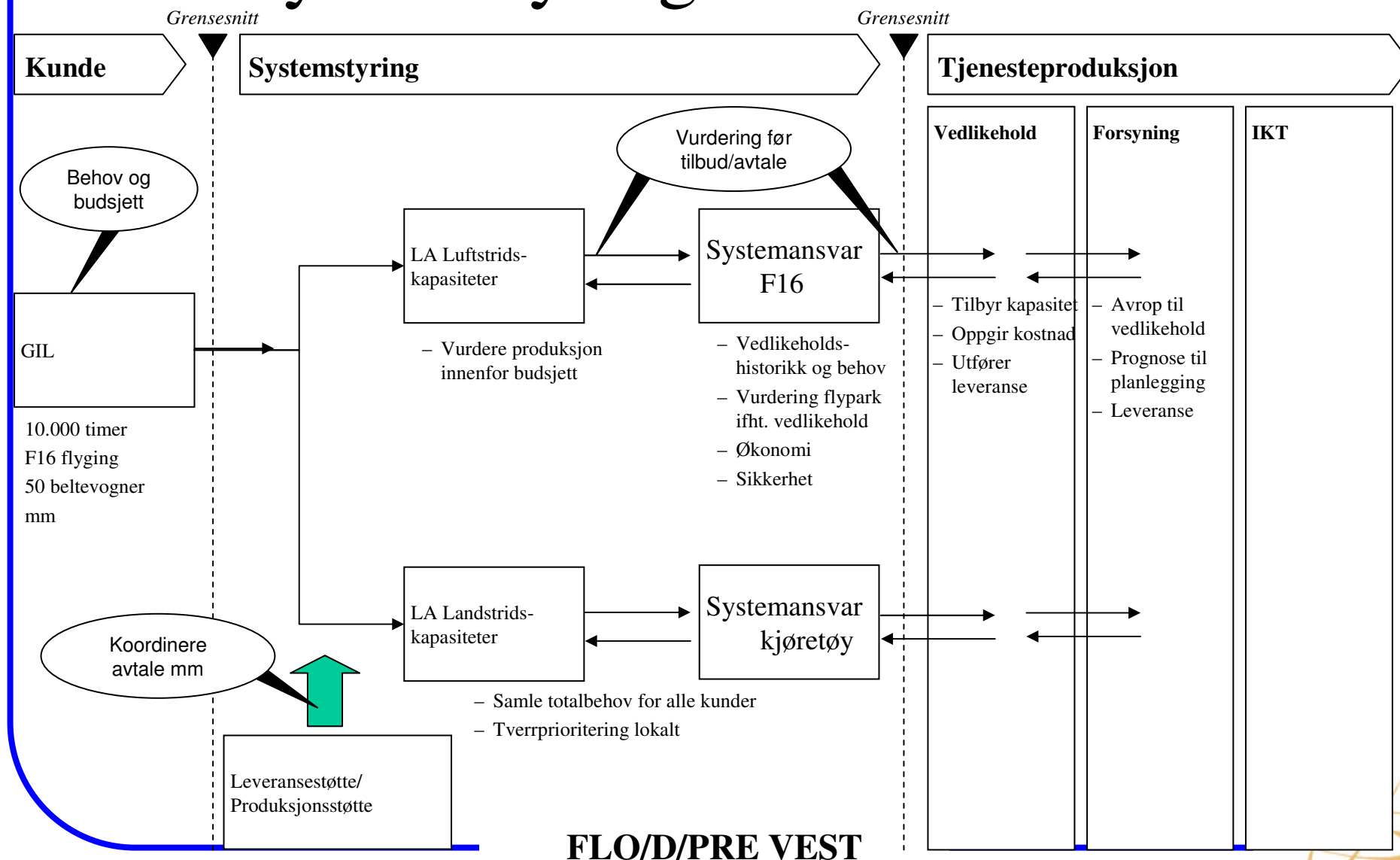


Anbefalt organisasjon



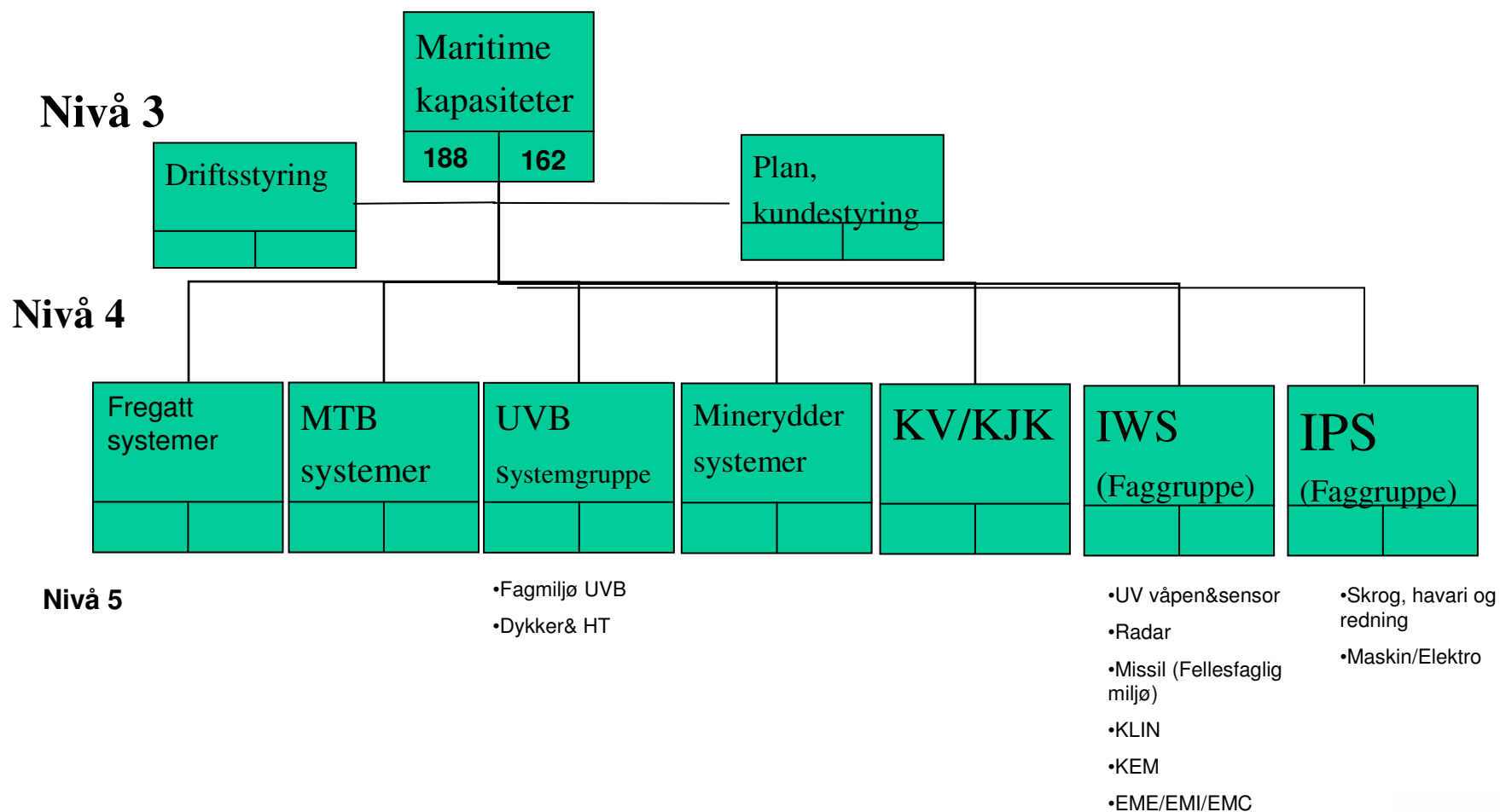


Systemstyringsenhetens rolle





Maritime kapasiteter





Inndeling i 8 kjernebaser

	<u>Underlagte enheter</u>	<u>Rasjonale</u>
Troms/ Finnmark	<ul style="list-style-type: none">• Indre Troms (Skjold, Bjerke, Setermoen, Bardufoss)• Ramsund	<ul style="list-style-type: none">• Indre Troms hærens hovedbase i Nord-Norge• Ramsund/Bjerkvik under vurdering• Finnmark liten, men viktig virksomhet
Andøya	<ul style="list-style-type: none">• Finnmark (Porsanger, Banak, Sør-Varanger)• HV	
Bodø	<ul style="list-style-type: none">• Andøya	<ul style="list-style-type: none">• Enebruker av P-3 orion• Liten synergi med annen PRE N-virksomhet
Trøndelag	<ul style="list-style-type: none">• Bodø• HV	<ul style="list-style-type: none">• Stor base• Geografisk avstand til andre enheter
Østerdalen	<ul style="list-style-type: none">• Trondheim• Værnes• Ørland (?)	<ul style="list-style-type: none">• MEB• HV
Rygge/ Romerike	<ul style="list-style-type: none">• Rena• Elverum• Jørstadmoen	<ul style="list-style-type: none">• Lillehammer• HV
Stavanger/ Kjevik	<ul style="list-style-type: none">• Rygge• Gardermoen• Nordkisa	<ul style="list-style-type: none">• HV
Bergen	<ul style="list-style-type: none">• Sola• Kjevik	<ul style="list-style-type: none">• Mulig samlokalisering på sikt (vedlikehold)• Dagens store lagerenheter
	<ul style="list-style-type: none">• Haakonvern forsyning• HV	<ul style="list-style-type: none">• Geografisk nærhet• Del av kompakt basen





Deployerbar logbase

- Oppdrag til FLO/D (IVB 2005-2008)
 - Etablerer deployerbare logistikk- og støttekapasitet i tråd med operative krav og i takt med utviklingen av den operative struktur
 - Avklar ansvar og grensesnitt mellom FKL, FSS, FLO og tilsvarende miljø i forsvarsgrenene slik at styrkeproduksjon og operative leveranser blir mest mulig kostnadseffektiv...
 - 5 baser hvorav 1 sjøinnrettet skal være klar innen





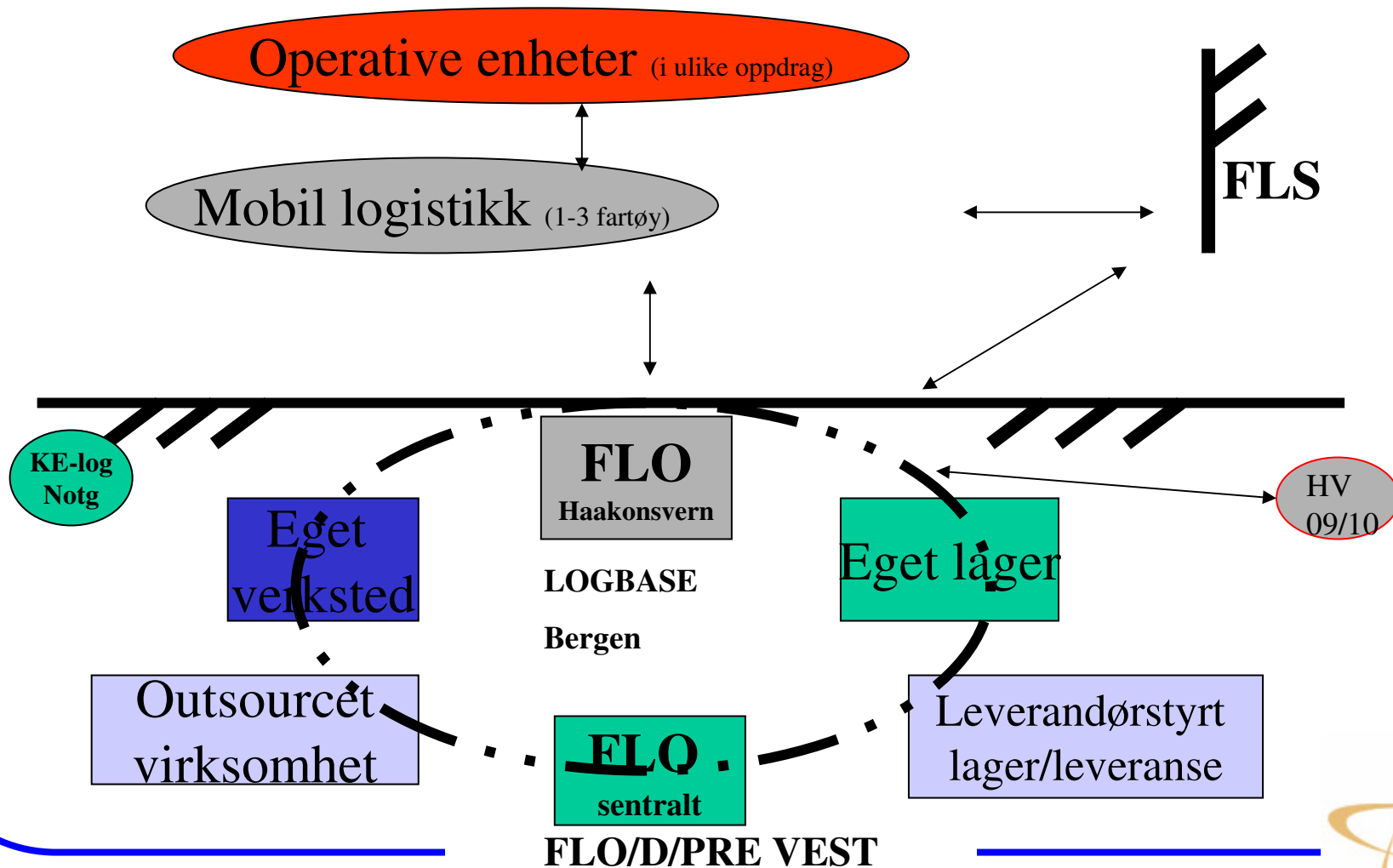
Deployerbar logbase Sjø

- Utarbeides i samarbeid med operative myndigheter
- Arbeidet er i oppstartfasen
- Grensesnitt mellom aktørene
 - KE, FLO (D & TV), industri
- Containerisert/modulbasert konsept





Deployerbar logbase Sjø - Utkast





Oppsummering

- Fra forvaltning til forretning
- Fra statisk til mobilt
- Dimensjonert etter kundene/operative behov
- Sentral styring, lokal utførelse
- Enhetlig ansvarsforhold
 - Oppfølging av FLOs leveranseavtaler forsvarsgrensvis
 - Leveranseansvarlig for kapasiteter
 - Systemansvar for de enkelte systemene
- Nye samarbeidsformer med næringsliv
- Kontinuerlig omstilling





Spørsmål





Suksesskriteria

- Foretrukket leverandør
 - Kundefokus
 - Konkurransedyktig
- Ordnete samarbeidsforhold
 - Tjenestevei
 - Lojalitet mot beslutninger
 - Tillitsmannsapparatet
 - Vernetjenesten
- Støtte/hjelpе hverandre, gjøre hverandre god





Prioriteringer

- Sikkerhet
- Økonomisk oversikt/kontroll/prognoser
- Omstilling
- Leveranser/inngåtte avtaler
- Effektivisering av organisasjonen
 - Prosedyrer
 - Optimalisering
 - Kulturbygging





Forventninger til FLO

- ”Finansiering” FLO - (SST14/9/04)

- **Bevilgningsfinansiert (vertikal styring)**
 - Fagmyndighet (def. fagmyndighet, trolig for mye overført fra GI'ene)
 - EBA (20% red i 2004)
 - FLO/Kstab
 - FLOTRANS
 - **FLO må stå til ansvar for bevilgning i likhet med øvrige deler av FMO**
- **Reell HS (horisontal samhandel)**
 - Materielluttak
 - Nettometoden (gjenanskaffelseskostnad)
 - Vedlikehold
 - Bruttometoden (timepris inkl lønn/pers.rel.kostn/noe teknisk matr, materielluttak, eksterne kjøp av materiell/tjenester)
 - **Dette er allerede et resultatsenter som drives i balanse (i alle fall i sjømiljøet)**
- **Overordnet HS**
 - Indirekte kostn. materielluttak (forsyningsorg)
 - Ingeniør-/konsulent tjenester
 - **Base-/RSF-tjenester**
 - IKT-leveranser
 - Beredskap
 - **Utfordring !**





Leveranseavtale GIS-FLO

- Dekker mange områder
- 3.2.1 HS diverse leveranser
 - Base/RSF-tjenester
 -
- 3.2.2 Videreutvikling av HS innenfor div.lev
 - Sikre nødvendig datafangst
 - Etterspørsel på produkter
 - Oversikt over kunder til div produkter
 - Kartlegge den enkelte kunders forbruk av produkter
 -





Samhandling PRE-Vest

- Koordineringsoppgaver/lovpålagt
 - HMS
 - Sikkerhet
- RSF oppgaver (Tjenestespeilet)
 -
 -
- Andre oppgaver
 -
 -





Utfordringer SJØ(Bergen)

- Vise at FLO er foretrukket, kundefokusert og konkurransedyktig
 - Bortsetting av basedrift (IVB)
- Koordinering mot kunder
 - PRE-Vest (Forsyning, Base, Ammo)
 - M-div (A-plan)
 - TV (V-plan)
- Økonomisk oversikt, prognoser





FLO/Driftsdivisjonen/Produksjons- og Resultatenhet VEST



FLO/D/PRE VEST

